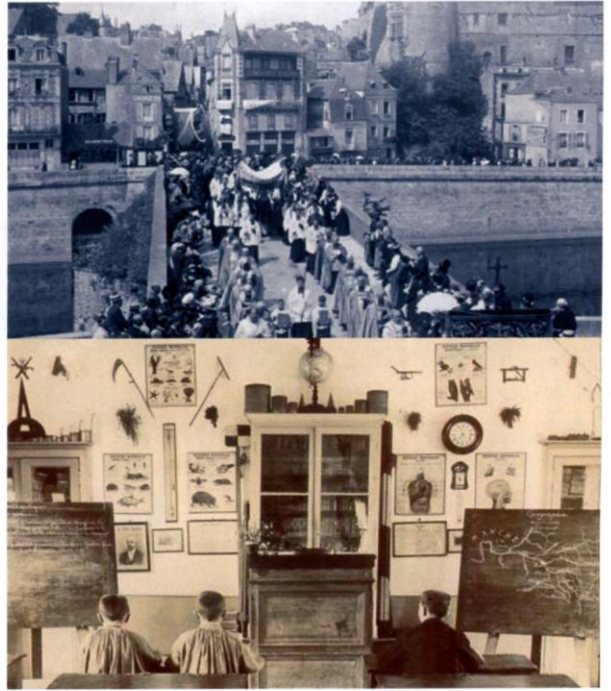


La Mayenne :

ENTRE ÉGLISE

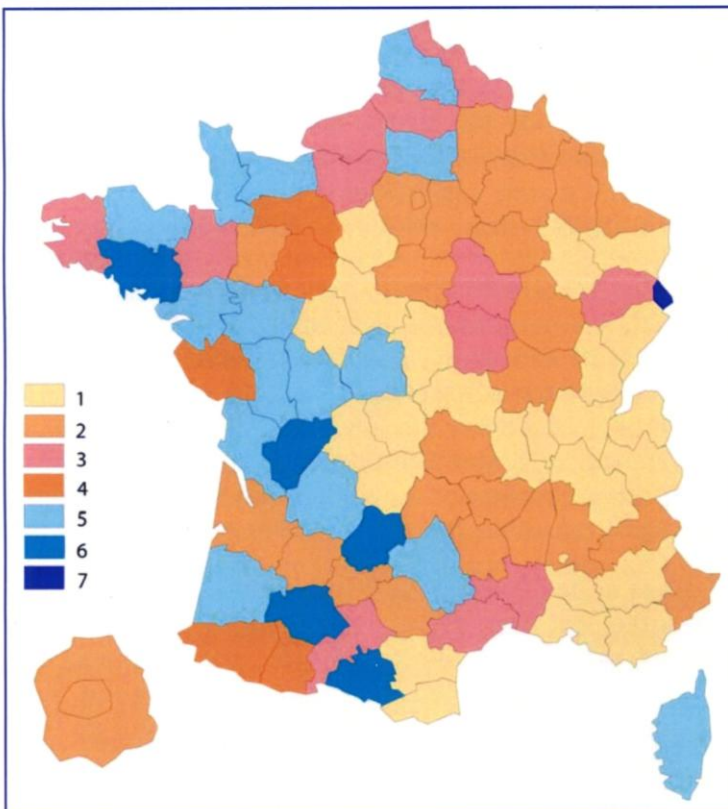
ET RÉPUBLIQUE



Planches documentaires

- ▶ Lettre de Joseph Perrier, maître cordonnier à Argentré, 20 mai 1879, ADM, 2V 71. Planche n°1.
- ▶ Lettre du sous-préfet de Château-Gontier, 15 avril 1903, ADM, 2V 73. Planche n°2.
- ▶ Procession à Laval, 1906, ADM 19Fi 353 ; salle de classe à Ballots, 1899, ADM, MS 80/22. Ci-dessus.

Exploitation pédagogique



Légende

1. Aucun élu conservateur
2. Un seul élu conservateur
3. Élus conservateurs en minorité
4. Élus conservateurs pour moitié
5. Élus conservateurs en majorité
6. Élus tous conservateurs, sauf un
7. Élus conservateurs en totalité

D'après le scrutin du 19 juin 1877 : défiance envers le ministère de Broglie (soutenu par les monarchistes et les conservateurs).

Absents : 10

Congé : 1

Pour : 363

Contre : 158

Les députés conservateurs sont ceux qui ont voté contre. Après ce vote, les gouvernements appliquent des programmes républicains et sont soutenus par les députés républicains majoritaires à l'Assemblée.

Carte extraite de François GOGUEL, *Géographie des élections françaises sous la Troisième et la Quatrième République*, Paris, Presses de la Fondation nationale des sciences politiques, A. Colin, 1970.

- 1) En quelle année le vote présenté par la carte ci-contre a-t-il eu lieu ?
- 2) Les résultats de ce vote ont-ils fait triompher les conservateurs (souvent partisans d'une monarchie) ou les républicains ? Justifie ta réponse par des chiffres précis.
-
- 3) Lequel des deux camps les députés mayennais ont-ils soutenu ?
-
- 4) L'attitude des députés mayennais au cours de ce vote ressemble-t-elle à celle des députés des départements voisins ? Justifie ta réponse.
-

► Planches n°1 et n°2

- 5) Lis les deux textes et complète le tableau ci-dessous :

	Planche n°1	Planche n°2
Auteur		
Destinataire		
Date de la lettre		
Que dénonce l'auteur ?		
Que demande l'auteur ?		

- 6) D'après ces deux lettres, quels sont les deux camps qui s'affrontent dans de nombreuses communes de la Mayenne avant 1905 ?
-

- 7) Que révèlent ces deux lettres du climat qui règne dans ces mêmes communes ?
-